

revim*color*

PINTURAS Y REVESTIMIENTOS



IMPER *cubiertas*

Impermeabilizante en base acuosa cuyo principal componente es un copolímero sintético acrílico estirado.

Una vez seco, forma una capa elástica fuertemente adherida a la superficie.

Penetra profundamente en fisuras y huecos adaptándose a los movimientos de dilatación y contracción sin agrietarse.

Ideal para impermeabilizar terrazas, azoteas, cubiertas, etc., en domicilios particulares, comunidades de vecinos, servicios de mantenimiento de hostelería, constructoras, etc.

Revestimiento Impermeabilizante Caucho Acrílico

CARACTERÍSTICAS

Aspecto: Pasta

Solubilidad: Total en agua.

Secado total: 8-10 horas según humedad ambiental

Rendimiento: 1,5 - 2 m² por Kg.

Color: blanco, rojo óxido, rojo teja, verde, beige, gris



PROPIEDADES

- Impermeabilización absoluta.
- Gran adherencia y adaptacional soporte, penetra en fisuras y huecos.
- Máxima resistencia a la tracción.
- Estabilidad química.
- Gran resistencia: a la abrasión y al desgaste, a los rayos ultravioleta (no se decolora ni estropea).
- Producto libre de compuestos orgánicos volátiles: V.O.C. = 0%
- Presenta, frente a otros métodos de aplicación, las siguientes ventajas:
 - Bajo coste de aplicación.
 - Aplicación rápida y sencilla, sin obras, sin herramientas caras ni sofisticadas.
 - Mejora la estética en el acabado de superficies.
 - Es compatible con otros métodos de impermeabilización, por lo que puede usarse para reparaciones de antiguas impermeabilizaciones.
 - La superficie tratada es visitable.
 - Se puede aplicar antes de un nuevo solado.
- Las herramientas se limpian simplemente con agua.
- Reduce el riesgo de incendios al estar exento de disolventes y alquitranes, por lo que resulta auto-extinguible.



revimcolor

C/ TOMAS EDISON, 25 POLÍGONO INDUSTRIAL MIGUEL BUSTOS
COLMENAR (MÁLAGA). Telf. 952 730286 - revimcolor.com

IMPER cubiertas Excelencia

Impermeabilizante en base acuosa cuyo principal componente es un copolímero sintético acrílico estirenado.

Una vez seco, forma una capa elástica fuertemente adherida a la superficie.

Penetra profundamente en fisuras y huecos adaptándose a los movimientos de dilatación y contracción sin agrietarse.

Ideal para impermeabilizar terrazas, azoteas, cubiertas, etc., en domicilios particulares, comunidades de vecinos, servicios de mantenimiento de hostelería, constructoras, etc.

Revestimiento Impermeabilizante Caucho Acrílico

CARACTERÍSTICAS

Aspecto: Pasta

Solubilidad: Total en agua.

Secado total: 8-10 horas según humedad ambiental

Rendimiento: 1,5 - 2 m² por Kg.

Color: blanco, rojo óxido, rojo teja, verde, beige, gris



PROPIEDADES

- Impermeabilización absoluta.
- Gran adherencia y adaptacional soporte, penetra en fisuras y huecos.
- Máxima resistencia a la tracción.
- Estabilidad química.
- Gran resistencia: a la abrasión y al desgaste, a los rayos ultravioleta (no se decolora ni estropea).
- Producto libre de compuestos orgánicos volátiles: V.O.C. = 0%
- Presenta, frente a otros métodos de aplicación, las siguientes ventajas:
 - Bajo coste de aplicación.
 - Aplicación rápida y sencilla, sin obras, sin herramientas caras ni sofisticadas.
 - Mejora la estética en el acabado de superficies.
 - Es compatible con otros métodos de impermeabilización, por lo que puede usarse para reparaciones de antiguas impermeabilizaciones.
 - La superficie tratada es visitable.
 - Se puede aplicar antes de un nuevo solado.
- Las herramientas se limpian simplemente con agua.
- Reduce el riesgo de incendios al estar exento de disolventes y alquitranes, por lo que resulta auto-extinguible.



revimcolor

C/ TOMAS EDISON, 25 POLÍGONO INDUSTRIAL MIGUEL BUSTOS
COLMENAR (MÁLAGA). Telf. 952 730286 - revimcolor.com

IMPER *fachadas*

Recubrimiento impermeabilizante en base acuosa, excelente protector de fachadas contra la humedad, rayos ultra violeta, gases, ácidos, hongos, suciedad, etc.

Protege y decora todo tipo de fachadas :

- De cemento.
- Pintadas anteriormente.
- Cualquier superficie porosa.



Recubrimiento impermeabilizante especial fachadas

CARACTERÍSTICAS

Aspecto: Pasta

Solubilidad: Total en agua.

Secado total: 8 horas según humedad ambiental

Rendimiento: 1 m² por Kg.

Color: blanco o según demanda



PROPIEDADES

- Excelente resistencia al agua, con mínima absorción de la misma, lo que le hace ser un perfecto impermeabilizante.
- Impermeabilidad total.
- Resistencia a los ciclos frío calor.
- Inalterabilidad a los rayos ultra violeta, etc.
- Compatible con el cemento, fibrocemento, hormigón, etc.
- Permeabilidad al vapor de agua, no se producen ampollamientos ya que proporciona una perfecta transpiración.



revimcolor

C/ TOMAS EDISON, 25 POLÍGONO INDUSTRIAL MIGUEL BUSTOS
COLMENAR (MÁLAGA). Telf. 952 730286 - revimcolor.com



FV-M 101

FV-M 101 es un tejido-malla fibra de vidrio para complementar a nuestro caucho acrílico IMPER CUBIERTAS a impermeabilizar totalmente tapando todo tipo de grietas en cualquier superficie exterior por muy dañada o deteriorada que esté.

- Especialmente diseñado para otorgar a nuestro impermeabilizante un refuerzo y una mayor adherencia.



Tejido malla fibra de vidrio

CARACTERÍSTICAS

Peso: 90 gr/m² + - 0,05

Espesor: 0,33 mm + - 0,05

Resistencia tracción transv:
N/5cm 400 600

Presentación: rollo de 100 metros

PROPIEDADES

- Se adhiere perfectamente a nuestro caucho acrílico.
- Posee una perfecta relación elasticidad- dureza.
- Confiere a la superficie tratada una total cobertura y una mayor resistencia al desgaste y a la tracción.
- Aplicando FV-M 101 junto al caucho acrílico se consigue obtener una superficie totalmente impermeable y visitable.

revimcolor

C/ TOMAS EDISON, 25 POLÍGONO INDUSTRIAL MIGUEL BUSTOS
COLMENAR (MÁLAGA). Telf. 952 730286 - revimcolor.com



FV-V 103

FV-V 103, es un velo de fibra de vidrio, compuesto por capas secas de hebras de fibra de vidrio dispersas aleatoriamente y unidas con una resina que le da la consistencia adecuada. Especialmente diseñado para otorgar a nuestro impermeabilizante IMPER CUBIERTAS un refuerzo y una mayor adherencia:

- En lugares de especial irregularidad donde la FV-M101 resulta demasiado rígida.
- En todo tipo de fachadas.



Velo de fibra de vidrio

CARACTERÍSTICAS

Peso: 27-33 gr/m²

Espesor: 0,29 mm

Presentación: rollo de 250 metros

PROPIEDADES

- Las fibras de vidrio que forman el producto tienen un diámetro nominal de 12,5 x 10-6 m producidas a partir de vidrio químicamente resistente y perdurable tanto a medio ácido como alcalino conforme a la norma ISO 719.
- Se adhiere perfectamente a nuestro producto IMPER CUBIERTAS y FACHADAS
- Posee una perfecta relación elasticidad-dureza.
- Confiere a la superficie tratada una total cobertura y una mayor resistencia al desgaste y a la tracción.
- Aplicando el velo junto a IMPER CUBIERTAS y FACHADAS, se consigue obtener una superficie totalmente impermeable



revimcolor

C/ TOMAS EDISON, 25 POLÍGONO INDUSTRIAL MIGUEL BUSTOS
COLMENAR (MÁLAGA). Telf. 952 730286 - revimcolor.com

PAVISELL-A

Sellador especialmente formulado para el tratamiento de impermeabilizaciones en base a dispersiones acrílicas o acrílicas estirenadas, ya que su base acuosa no provoca incompatibilidades químicas.

- Se recomienda su uso como terminación del tratamiento de impermeabilización con nuestro impermeabilizante caucho acrílico al que le confiere mayor resistencia y un acabado satinado con mayor duración estética.

Sellador de superficies para caucho acrílico

CARACTERÍSTICAS

Aspecto: líquido viscoso
Color: blanco lechoso
Solubilidad: total en agua.
Flexibilidad: Elevada
Tiempo de secado:
2-3 horas aproximadamente

PROPIEDADES

- Confiere a las superficies sobre las que se aplica una mayor resistencia a la abrasión y al desgaste, aumentando su durabilidad.
- Actúa como repelente del agua y del polvo, dejando un aspecto satinado y un perfecto acabado.
- Al fabricarse en base acuosa al igual que el Impermeabilizante sobre el que se aplica, presenta la misma elasticidad que este impidiendo la formación de pequeñas fracturas que dan a la superficie el aspecto de "tela de araña".
- Es de fácil aplicación, ya que no existe en su formulación ningún tipo de disolvente peligroso.
- Cumple los requerimientos de la Legislación vigente en materia de emisiones de compuestos orgánicos volátiles, no superando los estrictos límites de emisiones.

revimcolor

C/ TOMAS EDISON, 25 POLÍGONO INDUSTRIAL MIGUEL BUSTOS
COLMENAR (MÁLAGA). Telf. 952 730286 - revimcolor.com



reviton

Alta Decoración

Producto de alta calidad indicado para el revestimiento de paredes interiores y exteriores en general, proporcionando a las superficies donde se aplica propiedades impermeables y transpirables así como durabilidad, resistencia a los rayos ultravioleta y a los agentes atmosféricos.

• Protección, revestimiento e impermeabilización de fachadas de edificios, superficies interiores y exteriores, muros, paredes, etc.



Revestimiento de paredes interior y exterior

CARACTERÍSTICAS

Aspecto: pasta viscosa

Color: amplia variedad de colores según demanda

Acabado: mate

Rendimiento: 1 kg por cada 2-4 m²

Solubilidad: Total en agua.

Tiempo de secado:

de 30 a 40 minutos

Repintado: de 3 a 4 horas

Lavabilidad: Completamente lavable

Resistencia al frote húmedo: > 5000 dobles pasadas

Temperatura de aplicación



Rendimiento



Interior/Exterior



Secado



No aplicar con riesgo de lluvia



Envase



Almacenar al abrigo heladas



Aplicación



PROPIEDADES

- Constituido a base de una dispersión copolimérica estirenoacrílica con cargas, aditivos y pigmentos seleccionados.
- Excelente resistencia al agua con mínima absorción proporcionando protección impermeabilizante a las superficies donde se aplica.
- Resistente a los rayos ultravioleta y agentes atmosféricos con gran durabilidad.
- Excelente adherencia sobre sustratos de mampostería.
- Compatible con la alcalinidad del cemento, morteros y revestimientos de fachadas.
- Permeable al vapor de agua.
- Permite la transpiración del soporte donde se aplica.
- Proporciona recubrimientos elásticos, que permiten soportar contracciones, dilataciones y cambios de temperatura sin despegarse del sustrato.
- Gran estabilidad y resistencia al amarilleamiento sin cambiar tono.
- Específico para la aplicación sobre soportes verticales.
- Cumple los requerimientos de la Legislación vigente en materia de emisiones de compuestos orgánicos volátiles, no superando los estrictos límites de emisiones



revimcolor

C/ TOMAS EDISON, 25 POLÍGONO INDUSTRIAL MIGUEL BUSTOS
COLMENAR (MÁLAGA). Telf. 952 730286 - revimcolor.com

revimter

M

Alta Decoración

Pintura decorativa para todo tipo de paramentos interiores y exteriores con un contenido elevado en sólidos.



Recubrimiento decorativo mate interior y exterior

CARACTERÍSTICAS

Aspecto: pasta
Color: blanco o según demanda
Acabado: mate
Rendimiento: 6-8 m2 por Kg
Solubilidad: Total en agua.
Tiempo de secado: 30-40 minutos
Repintado: 3-4 horas



Temperatura de aplicación



Rendimiento



Interior/Exterior



Secado



No aplicar con riesgo de lluvia



Envase



Almacenar al abrigo heladas



Aplicación



PROPIEDADES

- Constituida a base de una dispersión de copolímeros acrílicos aditivada con pigmentos, cargas de granulometrías diversas y aditivos de primerísima calidad, en base acuosa.
- Excelente adherencia, incluso en paramentos difíciles.
- Muy buena resistencia a la saponificación, lo que la hace ser perfectamente lavable.
- Al ser una pintura en base acuosa, es de fácil aplicación.
- Posee un rápido secado.
- Pintura basada en copolímeros acrílicos modificados en disolución acuosa.
- No contiene disolventes que produzcan daños ecológicos, molestias, ni riesgos de inflamación.
- Es fácilmente repintable.
- Posee un balance óptimo entre flexibilidad y dureza.
- Cumple los requerimientos de la Legislación vigente en materia de emisiones de compuestos orgánicos volátiles, no superando los estrictos límites de emisiones



revimcolor

C/ TOMAS EDISON, 25 POLÍGONO INDUSTRIAL MIGUEL BUSTOS
COLMENAR (MÁLAGA). Telf. 952 730286 - revimcolor.com

revimter

R

Excelencia

Pintura decorativa para todo tipo de paramentos interiores y exteriores con un contenido elevado en sólidos.



Revestimiento mate alta decoración interior/ exterior

CARACTERÍSTICAS

Aspecto: pasta
Color: blanco o según demanda
Acabado: mate
Rendimiento: 4-7 m²/kg
Solubilidad: Total en agua.
Tiempo de secado: de 30 a 40 minutos
Repintado: de 3 a 4 horas



PROPIEDADES

- Excelente adherencia, incluso en paramentos difíciles.
- Muy buena resistencia a la saponificación proporcionando superficies perfectamente lavables.
- Excelente adherencia sobre sustratos de mampostería.
- Compatible con la alcalinidad del cemento, morteros y revestimientos de paredes.
- Base agua: De fácil aplicación y limpieza de utensilios.
- De rápido secado permite acortar los plazos de obra, reduciendo mano de obra en la terminación de las aplicaciones.
- Proporciona superficies fácilmente repintables.
- Balance óptimo entre flexibilidad, dureza y poder cubriente.
- Permeable al vapor de agua. Permite la transpiración del soporte donde se aplica.
- No contiene disolventes inflamables que produzcan daños ecológicos ni molestias respiratorias.
- Cumple los requerimientos de la Legislación vigente en materia de emisiones de compuestos orgánicos volátiles, no superando los estrictos límites de emisiones.



revimcolor

C/ TOMAS EDISON, 25 POLÍGONO INDUSTRIAL MIGUEL BUSTOS
COLMENAR (MÁLAGA). Telf. 952 730286 - revimcolor.com

revimter

S

Pintura decorativa para todo tipo de paramentos interiores con un contenido elevado en sólidos, de acabado satinado

Recubrimiento decorativo satinado interior

CARACTERÍSTICAS

Aspecto: pasta
Color: blanco o según demanda
Acabado: satinado
Rendimiento: 4 m² por Kg.
Solubilidad: Total en agua.



PROPIEDADES

- Constituida a base de una dispersión de copolímeros acrílicos aditivada con pigmentos, cargas de granulometrías diversas y aditivos de primerísima calidad, en base acuosa.
- Excelente adherencia, incluso en paramentos difíciles.
- Muy buena resistencia a la saponificación, lo que la hace ser perfectamente lavable.
- Al ser una pintura en base acuosa, es de fácil aplicación.
- Posee un rápido secado.
- Pintura basada en copolímeros acrílicos modificados en disolución acuosa.
- No contiene disolventes que produzcan daños ecológicos, molestias, ni riesgos de inflamación.
- Es fácilmente repintable.
- Posee un balance óptimo entre flexibilidad y dureza.
- Cumple los requerimientos de la Legislación vigente en materia de emisiones de compuestos orgánicos volátiles, no superando los estrictos límites de emisiones.



revimcolor

C/ TOMAS EDISON, 25 POLÍGONO INDUSTRIAL MIGUEL BUSTOS
COLMENAR (MÁLAGA). Telf. 952 730286 - revimcolor.com

revimter PLUS

Revestimiento mate para la decoración de todo tipo de paramentos interiores y exteriores, de uso profesional.



Recubrimiento mate, alta calidad y máxima blancura

CARACTERÍSTICAS

Aspecto: pasta

Color: blanco

Acabado: mate

Rendimiento: 1 kg por cada 6-8 m²

Solubilidad: Total en agua.

Tiempo de secado: 30 a 40 minutos

Repintado: de 3 a 4 horas



PROPIEDADES

- Excelente adherencia, incluso en paramentos difíciles.
- Muy buena resistencia a la saponificación proporcionando superficies perfectamente lavables.
- Excelente adherencia sobre sustratos de mampostería.
- Compatible con la alcalinidad del cemento, morteros y revestimientos de paredes.
- Base agua: De fácil aplicación y limpieza de utensilios.
- De rápido secado permite acortar los plazos de obra, reduciendo mano de obra en la terminación de las aplicaciones.
- Proporciona superficies fácilmente repintables.
- Balance óptimo entre flexibilidad, dureza y poder cubriente.
- Permeable al vapor de agua.
- Permite la transpiración del soporte donde se aplica.
- No contiene disolventes inflamables que produzcan daños ecológicos ni molestias respiratorias.
- Cumple los requerimientos de la Legislación vigente en materia de emisiones de compuestos orgánicos volátiles, no superando los estrictos límites de emisiones



revimcolor

C/ TOMAS EDISON, 25 POLÍGONO INDUSTRIAL MIGUEL BUSTOS
COLMENAR (MÁLAGA). Telf. 952 730286 - revimcolor.com

REVIPER RUGOSO

Revestimiento rugoso de alta calidad formulado a base de copolímeros vinílicos en base acuosa junto con una dispersión de cargas de granulometrías perfectamente seleccionadas.

- Dadas las cualidades excepcionales de dureza, impermeabilidad, adherencia y acabado rugoso, está especialmente indicado para la protección exterior de toda clase de edificios.
- Además es el producto ideal para la decoración rústica de interiores de vestíbulos, salas de estar, pasillos, escaleras, etc.

Revestimiento pétreo rugoso

CARACTERÍSTICAS

Aspecto: pasta rugosa

Color: blanco o según demanda

Acabado: mate rugoso

Rendimiento: dependerá del estado de la superficie, como dosis orientativa: 1-1,5 m² por Kg

PROPIEDADES

- Dispersión acuosa de copolímeros de estireno y éster del ácido acrílico de partícula fina con pigmentos, cargas de granulometrías diversas y aditivos de primerísima calidad, en base acuosa.
- Elevada adherencia a las superficies.
- Gran resistencia al desgaste.
- Elevada impermeabilidad al agua de la lluvia.
- Permeable al vapor de agua.
- Acabado rugoso muy decorativo.
- Elevada dureza.
- Fácil aplicación y elevado rendimiento.
- Cumple los requerimientos de la Legislación vigente en materia de emisiones de compuestos orgánicos volátiles

revimcolor

C/ TOMAS EDISON, 25 POLÍGONO INDUSTRIAL MIGUEL BUSTOS
COLMENAR (MÁLAGA). Telf. 952 730286 - revimcolor.com



REVIPER LISO

Revestimiento liso de alta calidad formulado a base de copolímeros estirenos acrílicos en base acuosa junto con una dispersión de cargas de granulometrías perfectamente seleccionadas.

- Dadas las cualidades excepcionales de dureza, impermeabilidad, adherencia y acabado liso, está especialmente indicado para la protección exterior de toda clase de edificios.
- Además es el producto ideal para la decoración de interiores como: vestíbulos, salas de estar, pasillos, escaleras, etc.



Revestimiento pétreo liso

CARACTERÍSTICAS

Aspecto: pasta lisa

Color: blanco o según demanda

Acabado: mate liso

Rendimiento: dependerá del estado de la superficie, como dosis orientativa: 3-5 m² por Kg.

PROPIEDADES

- Dispersión acuosa de copolímeros de estireno y éster del ácido acrílico de partícula fina con pigmentos, cargas de granulometrías diversas y aditivos de primerísima calidad, en base acuosa.
- Elevada adherencia a las superficies.
- Gran resistencia al desgaste.
- Elevada impermeabilidad al agua de lluvia.
- Permeable al vapor de agua.
- Acabado liso muy decorativo.
- Elevada dureza.
- Fácil aplicación y elevado rendimiento.
- Cumple los requerimientos de la Legislación vigente en materia de emisiones de compuestos orgánicos volátiles.

revimcolor

C/ TOMAS EDISON, 25 POLÍGONO INDUSTRIAL MIGUEL BUSTOS
COLMENAR (MÁLAGA). Telf. 952 730286 - revimcolor.com



REVIPRIMER

Sellador a base de resina acrílica estirenada, y aditivos a fin de obtener una base de secado rápido con excelentes propiedades de sellado.

- Facilita la adherencia de los revestimientos en superficies de mampostería, mortero pobre en cemento, superficies muy porosas o de poca adherencia.



Sellador base acrílica

CARACTERÍSTICAS

Aspecto: líquido opaco

Color: blanco

Solubilidad: Total en agua

Rendimiento: 10-12 m² por L.

Tiempo de secado al tacto: 30 minutos

Repintado: 2 Horas.

PROPIEDADES

- Evita la deshidratación de las pinturas base agua cuando se aplican sobre sustratos muy porosos mejorando su adherencia.
- Mejora el rendimiento de la pintura disminuyendo el número de manos de acabado.
- Puede cubrirse con cualquier tipo de pintura cuyo vehículo sea el agua.
- Baja viscosidad con gran capacidad de penetración que ancla en la red capilar del sustrato donde se aplica mejorando el agarre de las pinturas sobre sustratos difíciles.
- Evita el ensuciamiento de las pinturas en atmósferas polvorrientas o con alta carga en sales (atmósfera salina).
- Facilita la consolidación de materiales antiguos o muy deteriorados, evitando su disgregación.
- Compatible con la alcalinidad del cemento y morteros.
- Compatible con todo tipo de emulsiones y pinturas plásticas al agua.
- Aplicable en interior y en exterior.
- De fácil aplicación (base agua) y limpieza de utensilios

revimcolor

C/ TOMAS EDISON, 25 POLÍGONO INDUSTRIAL MIGUEL BUSTOS
COLMENAR (MÁLAGA). Telf. 952 730286 - revimcolor.com



TINTE CONCENTRADO TWIST

Formulado a base de pigmentos seleccionados en combinación con aditivos y resinas especiales indicado para colorear todo tipo de pinturas plásticas, recubrimientos, impermeabilizantes, colas, temple, morteros, etc.

Los tintes concentrados Twist pueden emplearse junto con nuestros recubrimientos Revimter-Twist. Añadiendo pequeñas cantidades de colorante y agitando pueden conseguirse una amplia variedad de colores, pasteles y concentrados.

- Combinando tintes de varios colores pueden conseguirse una amplia variedad de colores.

Tinte concentrado para pintura al agua

CARACTERÍSTICAS

Aspecto: Líquido viscoso
Solubilidad: Total en agua.



COLORES



PROPIEDADES

- Constituidos a base de una dispersión micronizada de pigmentos, humectantes, dispersantes y aditivos especiales, en base acuosa.
- Elevada concentración.
- Colores con buena solidez y estabilidad a la luz, soportes alcalinos y agentes atmosféricos.
- Tonalidades limpias e intensas.
- Compatible con nuestros recubrimientos, impermeabilizantes y pinturas base agua.
- Muy fáciles de usar y de dispersar.
- Empleando tintes diferentes pueden conseguirse una amplia tonalidad de colores, en tonos pasteles al mismo tiempo que enriquece las propiedades de la pintura a la que se añade el tinte.

revimcolor

C/ TOMAS EDISON, 25 POLÍGONO INDUSTRIAL MIGUEL BUSTOS
COLMENAR (MÁLAGA). Telf. 952 730286 - revimcolor.com



ACUAPRIM

Imprimación promotora de adherencia de recubrimientos al agua.

Constituida por una dispersión acrílica de tamaño de partícula muy fino que ancla sobre el poro del sustrato donde se aplica mejorando el anclaje y agarre del recubrimiento de terminación.

- Facilita la adherencia de los revestimientos en superficies de mampostería, mortero pobre en cemento, superficies muy porosas o de poca adherencia.
- De gran utilidad en todo tipo de aplicación de pinturas y revestimientos de fachadas o muros e interiores de edificios.

Imprimación fijadora al agua

CARACTERÍSTICAS

Aspecto: líquido opaco

Color: blanco azulado

Rendimiento: 8-10 m² por Litro.

Solubilidad: Soluble en agua

Tiempo de secado: 10-15 minutos

PROPIEDADES

- Producto de baja viscosidad con una gran capacidad de penetración que ancla en la red capilar del sustrato donde se aplica mejorando el agarre de las pinturas sobre sustratos difíciles.
- Constituida por una dispersión de tamaño de partícula muy fino (0.08 µm) de alto poder de penetración y anclaje en poros.
- Evita la deshidratación de las pinturas base agua cuando se aplican sobre sustratos muy porosos, mejorando su adherencia.
- Evita el ensuciamiento de las pinturas en atmósferas polvorientas o con alta carga en sales (atmósfera salina).
- Facilita la consolidación de materiales antiguos o muy deteriorados, evitando su disgregación.
- Mejora la adherencia en húmedo de pinturas al agua aumentando su rendimiento de aplicación.
- Compatible con la alcalinidad del cemento y morteros.
- Compatible con todo tipo de emulsiones y pinturas plásticas al agua.
- No amarillea con el tiempo.
- Aplicable en interior y exterior.
- De fácil aplicación (base agua) y limpieza de utensilios

revimcolor

C/ TOMAS EDISON, 25 POLÍGONO INDUSTRIAL MIGUEL BUSTOS
COLMENAR (MÁLAGA). Telf. 952 730286 - revimcolor.com



MASIREVIM

Masilla plástica a base de cargas y ligantes especialmente indicada para reparar y nivelar grietas de todo tipo en paredes interiores y exteriores.

Una vez seca proporciona superficies duras lijables no absorbentes.

- Se aplica en la reparación de paredes y superficies que presenten grietas o fisuras antes de pintar.
- Mejora la terminación de las superficies donde se aplica proporcionando superficies muy finas y uniformes..



Masilla plástica para reparación de fisuras

CARACTERÍSTICAS

Aspecto: pasta

Color: blanco

Solubilidad: Miscible en agua.

Tiempo de secado: 3 a 4 horas

PROPIEDADES

- Constituido en base a una molturación de cargas silíceas micronizadas con escayola y ligantes plásticos adecuados.
- Permite realizar reparaciones de grietas y fisuras en paredes dando terminaciones lisas uniformes.
- Compatible con una amplia variedad de materiales de construcción: Yeso, cemento, madera, aglomerados, etc.
- Las superficies tratadas una vez secas pueden ser lijables, dando terminaciones finas y duras, con merma mínima, sin contracción.
- Las superficies tratadas no absorben humedad, pudiendo ser pintadas una vez secas con cualquier tipo de recubrimiento, tanto al agua como al disolvente.
- Producto en base agua de fácil manejo y aplicación.
- Reacción al fuego: Clasificación M-1 según normas U.N.E. 23.701, 23.723, 23.725 y 23.727



revimcolor

C/ TOMAS EDISON, 25 POLÍGONO INDUSTRIAL MIGUEL BUSTOS
COLMENAR (MÁLAGA). Telf. 952 730286 - revimcolor.com

PAVISELL

Sellador de suelos formulado en base a un copolímero acrílico con cargas, pigmentos y disolventes adecuados. Penetra en la superficie aproximadamente unos 3 mm hermetizando los poros del hormigón. Impide la penetración del polvo, grasa, agua y suciedad.

- Recomendamos el uso de nuestro SelladorHermetizador para el Hermetizado y sellado de suelos de hormigón, cemento, madera, etc, en todo tipo de naves industriales tanto de obra nueva como para mantenimiento general.



Sellador de superficies

CARACTERÍSTICAS

Aspecto: pasta

Color: azul, verde, rojo, gris, incoloro

Solubilidad: insoluble en agua.

Rendimiento: variable según porosidad de la superficie.

En general 3 m² por litro en 3 capas.



PROPIEDADES

- Sellador de superficies que penetra aproximadamente unos 3 milímetros en ellas hermetizando todos los poros naturales del hormigón y del cemento.
- Impide la penetración del polvo, grasa, agua, etc.
- Compacta las partículas del sustrato, quedando éstas adheridas entre sí por una fuerza superior a la simple unión por fraguado del cemento.
- Confiere a las superficies tratadas una mayor resistencia mecánica a la abrasión y al desgaste, evitando la formación de pequeñas hendiduras y fisuras que sirven de base a erosiones mayores.
- Presenta gran resistencia química tanto a ácidos como a álcalis, disolventes orgánicos y grasas.
- Cumple los requerimientos de la Legislación vigente en materia de emisiones de compuestos orgánicos volátiles, no superando los estrictos límites de emisiones

revimcolor

C/ TOMAS EDISON, 25 POLÍGONO INDUSTRIAL MIGUEL BUSTOS
COLMENAR (MÁLAGA). Telf. 952 730286 - revimcolor.com



PAVISELL SPORT

Emulsión acrílica en base acuosa especial para señalización y pintado de todo tipo de pistas y pavimentos deportivos: atletismo, fútbol, balonmano, baloncesto, tenis, frontones, piscinas, etc., ya sean de cemento o de hormigón. Gran adherencia a las superficies de cemento y de hormigón. Excelente resistencia al desgaste y a la acción de los agentes atmosféricos. Muy buena flexibilidad. Alta resistencia a los cambios de temperatura.

- Evita las caídas por deslizamiento de personas, derrape de vehículos, etc, en superficies húmedas.



Recubrimiento/Señalización instalaciones deportivas

CARACTERÍSTICAS

Aspecto: Pasta viscosa

Color: azul, rojo y verde

Acabado: mate

Solubilidad: Total en agua

Rendimiento: Dependerá del estado de la superficie, siendo como término medio: 1 Kg. por cada 4-6 m² de superficie.

Secado total: 24-48 horas según humedad ambiental



PROPIEDADES

- Elevada adherencia a las superficies.
- Gran resistencia al desgaste.
- Elevada flexibilidad.
- Gran resistencia a los cambios de temperatura.
- Compatible con otras acrílicas al agua.
- Fácil repintado.
- Antirreflejos.
- Proporciona superficies antideslizantes.
- Al ser su medio el agua es de muy fácil aplicación.
- Cumple los requerimientos de la Legislación vigente en materia de emisiones de compuestos orgánicos volátiles.

revimcolor

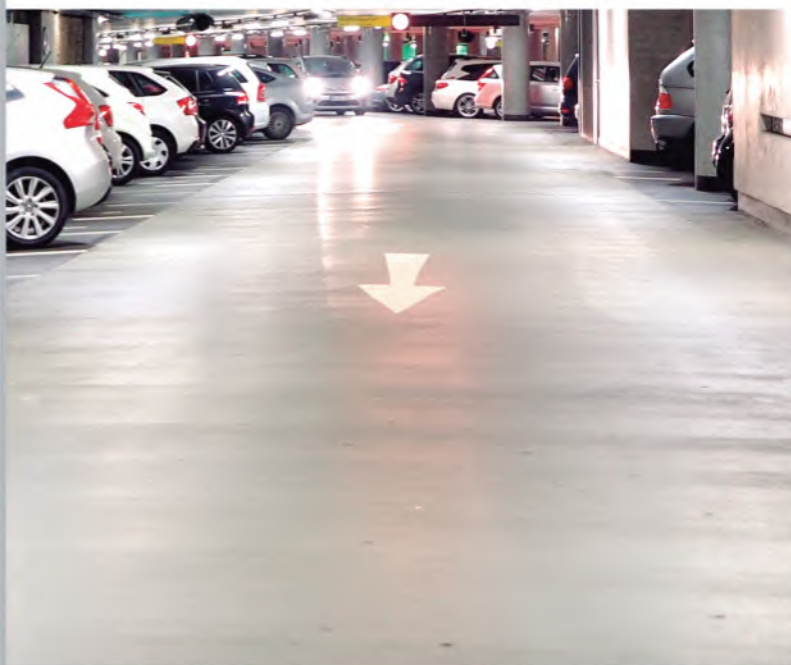
C/ TOMAS EDISON, 25 POLÍGONO INDUSTRIAL MIGUEL BUSTOS
COLMENAR (MÁLAGA). Telf. 952 730286 - revimcolor.com



PAVISELL PARKING

Emulsión acrílica al agua, formulada para recubrir y señalizar los parkings, ya sean de cemento o de hormigón. Gran adherencia a las superficies. Elevada resistencia al desgaste. Alta flexibilidad. Muy buena resistencia a cambios de temperatura

• Dadas las cualidades excepcionales de dureza y resistencia, podemos decir que es el recubrimiento idóneo para tratar, recubrir y señalizar todo tipo de suelos de parkings, almacenes, etc.



Recubrimiento/Señalización parking

CARACTERÍSTICAS

Aspecto: Pasta viscosa

Color: gris, rojo y verde

Acabado: mate

Solubilidad: Total en agua

Rendimiento: Dependerá del estado de la superficie, siendo como término medio: 1 Kg. por cada 4-6 m2 de superficie.



PROPIEDADES

- Elevada adherencia a las superficies.
- Gran resistencia al desgaste.
- Elevada flexibilidad.
- Gran resistencia a los cambios de temperatura.
- Compatible con otras acrílicas al agua.
- Fácil repintado.
- Antirreflejos.
- Proporciona superficies antideslizantes.
- Al ser su medio el agua es de muy fácil aplicación.
- Cumple los requerimientos de la Legislación vigente en materia de emisiones de compuestos orgánicos volátiles.

revimcolor

C/ TOMAS EDISON, 25 POLÍGONO INDUSTRIAL MIGUEL BUSTOS
COLMENAR (MÁLAGA). Telf. 952 730286 - revimcolor.com



REVI-FLASH

Recubrimiento acrílico de naturaleza termoplástica de alta calidad y resistencia al rozamiento, desgaste, abrasión, etc., por lo que se emplea para la señalización de marcas viales, isletas, paso de peatones, así como en señalizaciones de garajes, aparcamientos, polideportivos, etc.

De aplicación en:

- Carreteras: Pinturas de señalización vertical y horizontal, isletas, cambios de sentido, etc.
- Pintura reflectante con el acabado de microesferas de vidrio.
- Señalización en garajes, polideportivos, almacenes.



Pintura de señalización vial

CARACTERÍSTICAS

Aspecto: pasta

Color: blanco, amarillo, gris, negro, azul y rojo

Acabado: satinado

Rendimiento: Señalización garajes: 3 m² por kg.

Señalización carreteras: 5 m²/kg.

Solubilidad: Soluble en Xileno, Tolueno, White spirit, en proporciones de 3-12%.



PROPIEDADES

- Rápido secado, que permite un pronto restablecimiento del tráfico.
- Gran estabilidad ante el desgaste y a los agentes atmosféricos, por lo que tiene gran durabilidad.
- El secado se realiza por evaporación del disolvente, por lo que es independiente de las circunstancias climatológicas y la humedad.
- Puede usarse como pintura reflectante incorporando en el acabado microesferas de vidrio en proporción comprendida entre 300 - 400 gr por Kg. de pintura.
- Cumple los requerimientos de la Legislación vigente en materia de emisiones de compuestos orgánicos volátiles, no superando los estrictos límites de emisiones

revimcolor

C/ TOMAS EDISON, 25 POLÍGONO INDUSTRIAL MIGUEL BUSTOS
COLMENAR (MÁLAGA). Telf. 952 730286 - revimcolor.com



REVI-FLASH

Pintura termoplástica 2 componentes de aplicación en frío, para señalización horizontal, de secado muy rápido sin tac residual. Proporciona superficies antideslizantes de gran dureza, flexibilidad y durabilidad.

Pintura de excelente adherencia sobre firmes bituminosos, asfálticos, de hormigón, nuevos o repintados.

- De gran utilidad en la apertura rápida de tramos urbanos, autopistas, urbanizaciones, zonas públicas en la señalización horizontal de marcas viales, pasos de peatones, señalización de vías de circulación (flechas, stop, ceda el paso), dibujos, etc.



Pintura para señalización horizontal 2 componentes

CARACTERÍSTICAS

Aspecto: líquido viscoso blanco

Color: blanco y amarillo

Tiempo de secado: 10-20 minutos.

Rendimiento: 1.5-2.5 Kg/m².

Solubilidad: Insoluble en agua.

Soluble en disolvente especial para pintura 2 componentes.



PROPIEDADES

- Constituida en base a resinas bicomponentes especiales, cargas antideslizantes, aditivos, activadores y catalizadores adecuados para su empleo en la señalización de marcas viales horizontales.
- Proporciona marcas viales con una gran resistencia a la abrasión y al desgaste.
- Ancla perfectamente sobre superficies de hormigón y asfalto sin remover el soporte ni producir saponificación.
- De secado rápido sin dejar tac residual ni superficies pegajosas.
- Las películas secas son flexibles, admitiendo tránsito pesado de vehículos en cortos espacios de tiempo.
- De fácil mezcla y aplicación, sin necesidad de diluciones previas.
- Proporciona superficies de gran durabilidad resistentes a la acción de los rayos ultravioleta y agentes químicos atmosféricos.
- Producto de alto rendimiento que acorta los tiempos de aplicación y mano de obra en la señalización rápida de vías urbanas.
- Cumple los criterios de blancura de las normas de aplicación para señalización vial.
- Cumple los requisitos establecidos para los materiales empleados en la señalización horizontal y las normas de ensayo según UNE-135200-2 "Equipamientos para señalización Vial, Señalización Horizontal-Materiales/Ensayos de laboratorio". Cumple la norma UNEEN 1871 "Materiales para señalización horizontal".

revimcolor

C/ TOMAS EDISON, 25 POLÍGONO INDUSTRIAL MIGUEL BUSTOS
COLMENAR (MÁLAGA). Telf. 952 730286 - revimcolor.com



HIDROPEN

Pintura plástica especialmente indicada para proteger y decorar el interior de las piscinas de hormigón y cemento, proporcionando simultáneamente una acción impermeabilizante y un excelente acabado.

Se recomienda su uso para recubrir, tratar y decorar:

- Piscinas públicas y privadas.
- Parques acuáticos.
- Albercas, estanques, etc



Recubrimiento acrílico para piscinas

CARACTERÍSTICAS

Aspecto: pasta viscosa

Color: blanco, celeste

Solubilidad: Total en agua

Rendimiento: 8-10 m² por Kg

Tiempo de secado: 1 hora.

Repintado: 4 Horas.

Puesta en funcionamiento de la superficie pintada: 24 horas



PROPIEDADES

- Pintura basada en copolímeros acrílicos modificados en disolución acuosa.
- No contiene disolventes que produzcan daños ecológicos, molestias, ni riesgos de inflamación.
- Tapa los poros propios del hormigón y resiste la acción del agua dulce o salada.
- Posee muy buena resistencia a los rayos ultravioleta y al calor.
- Es muy resistente a los aceites bronceadores.
- Resiste perfectamente el ataque de los productos químicos de tratamiento de agua de piscinas.
- Es fácilmente repintable.
- Posee un balance óptimo entre flexibilidad y dureza.
- Cumple los requerimientos de la Legislación vigente en materia de emisiones de compuestos orgánicos volátiles, no superando los estrictos límites de emisiones.



revimcolor

C/ TOMAS EDISON, 25 POLÍGONO INDUSTRIAL MIGUEL BUSTOS
COLMENAR (MÁLAGA). Telf. 952 730286 - revimcolor.com

REVIPEN

Pintura acrílica constituida por polímeros termoplásticos, aditivos nivelantes y reológicos con pigmentos y disolventes adecuados para un rápido secado.

- Se utiliza en el tratamiento de vasos de piscinas privadas y públicas, parques acuáticos, piscinas especiales, etc.
- Producto de alto rendimiento y fácil aplicación.
- Resulta de gran utilidad en el tratamiento y reparación de piscinas nuevas o ya existentes por lo que su uso resulta adecuado en empresas constructoras, explotadoras de parques acuáticos, ayuntamientos, grandes colectividades, instalaciones deportivas, etc.



Pintura para piscinas base solvente

CARACTERÍSTICAS

Aspecto: líquido ligero

Color: blanco, celeste

Rendimiento: 4-6 m²/Kg.

Solubilidad: Insoluble en agua.

Soluble: En disolventes aromáticos.

Tiempo de secado: 15 minutos



PROPIEDADES

- Proporciona superficies flexibles, de gran dureza, que permite soportar contracciones y dilataciones debidas a cambios de temperatura ambiental.
- Por su composición impermeabiliza el vaso de la piscina evitando fugas y pérdidas de agua.
- Ancla rápidamente sobre todo tipo de superficies porosas.
- Es compatible con pinturas acrílicas base agua y solvente.
- Permite poner en funcionamiento las instalaciones en tiempos muy cortos.
- Proporciona al vaso de la piscina resistencia a los agentes de tratamiento del agua.

revimcolor

C/ TOMAS EDISON, 25 POLÍGONO INDUSTRIAL MIGUEL BUSTOS
COLMENAR (MÁLAGA). Telf. 952 730286 - revimcolor.com



EMALSIN

Combinación de resinas alquídicas especialmente procesadas con cargas y pigmentos seleccionados ideal para proteger, decorar y embellecer una gran variedad de superficies, con unos resultados realmente brillantes y una amplia gama de colores.

- Especialmente indicado para superficies de metal, madera, etc. Tanto en interiores como en exteriores.
- De gran utilidad en la protección y decoración de todo tipo de superficies de madera, hierro, metal, construcción, etc.
- Compatible con la mayoría de las pinturas para automóviles, por lo que su empleo es de gran utilidad en talleres de chapa, pintura y reparaciones de vehículos, servicios oficiales, garajes, autoservicios, etc.



Esmalte sintético profesional

CARACTERÍSTICAS

Aspecto: líquido ligero

Color: Azul marino, Verde Hierba, Marfil, Amarillo oro, Gris perla, Blanco brillante, Negro brillante, Rojo bermellón, Azul cobalto y Tabaco.

Otros colores sujetos a disponibilidad según carta RAL.

Tiempo de secado: 5-6 horas.

Repintabilidad: 24 horas a 20° C.

Rendimiento: 9 A 15 m²/l

Solubilidad: Insoluble en agua.

Soluble en disolventes orgánicos aromáticos

Secado al tacto: 2-3 horas a 20°C.

PROPIEDADES

- Proporciona terminaciones de alto brillo.
- Excepcional resistencia al exterior sin amarilleamiento.
- Gran dureza y flexibilidad.
- Alta cubrición.
- Excelente adherencia sobre una amplia variedad de superficies de madera, yeso, hierro (previamente imprimado), etc.
- Resistencia a roces, golpes, grasas minerales, petróleo, etc.
- Lavable.
- Gran resistencia a la intemperie. Aplicable tanto en superficies interiores como en exteriores.
- Cumple con los requerimiento de la Legislación vigente en materia de emisiones a la atmósfera.

AMARILLO ORO	NEGRO BRILLANTE
AZUL COBALTO	ROJO BERMELLÓN
AZUL MARINO	VERDE HIERBA
GRIS PERLA	TABACO
MARFIL	BLANCO

revimcolor

C/ TOMAS EDISON, 25 POLÍGONO INDUSTRIAL MIGUEL BUSTOS
COLMENAR (MÁLAGA). Telf. 952 730286 - revimcolor.com



ESMALTE BASE AGUA

Se utiliza en la protección antioxidante de superficies de metales, maderas, mamposterías, etc.

Se recomienda en la protección de estructuras metálicas contra la corrosión, atmósferas agresivas, contaminación, etc.

- De uso imprescindible en metalisterías, Industria naval, automoción, mantenimiento de instalaciones, en la construcción, hostelería, etc.

- De gran utilidad en trabajos de mantenimiento y protección de cercas, ventanas, herramientas, bricolaje, calderería, cerrajería, tratamiento y protección de aperos agrícolas, etc.



Esmalte base agua

CARACTERÍSTICAS

Color: Colores sujetos a disponibilidad según carta RAL.

Solubilidad: soluble en agua.

PROPIEDADES

- Contiene una alta concentración en resinas acrílicas.
- Excelente adherencia sobre todo tipo de superficies (metálicas, de madera, etc.) proporcionando una terminación brillante y lisa.
- Rápido secado. Aproximadamente 60 minutos al tacto, acortando los tiempos de trabajo en obra.
- No amarillea.
- No forma capas de piel en el envase.
- Conserva el brillo con el paso del tiempo.
- Muy buena resistencia al lavado
- Buena resistencia a la intemperie.
- De muy fácil aplicación y excelente nivelación.

revimcolor

C/ TOMAS EDISON, 25 POLÍGONO INDUSTRIAL MIGUEL BUSTOS
COLMENAR (MÁLAGA). Telf. 952 730286 - revimcolor.com

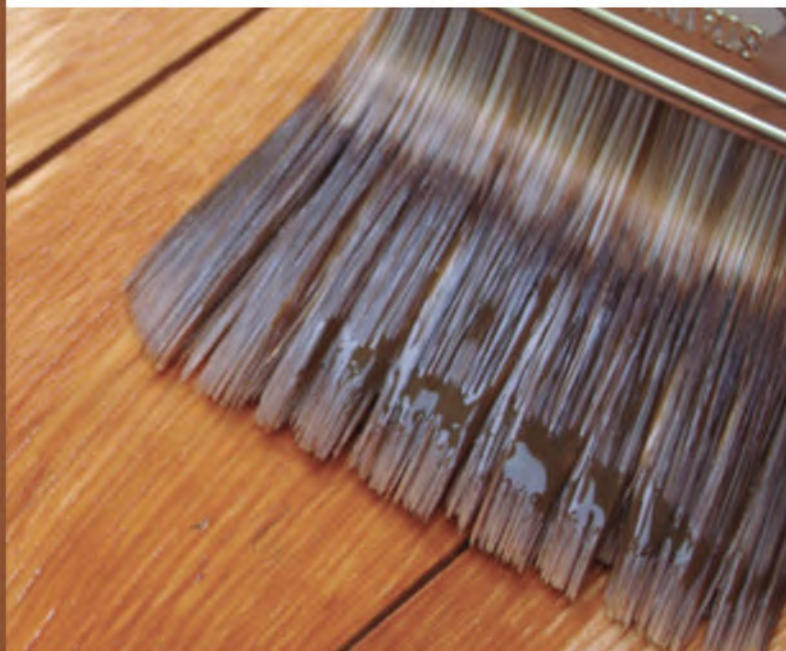


BARNIZ

Base agua MATE

Barniz para interior y exterior para el tratamiento de la madera. Proporciona un acabado excelente.

- En exteriores, protege la madera de la acción agresiva de los agentes atmosféricos, rayos UVA, roces, abrasión, etc.



Barniz acuoso int/ext para madera

CARACTERÍSTICAS

Aspecto: Mate

Secado : 3 horas.

Repintado: a las 24 horas.

Solubilidad: Total en agua.

Rendimiento: 12-14 m²/L.

- ✓ mobiliario de exterior
- ✓ Suelos o tarimas
- ✓ revestimientos
- ✓ puertas
- ✓ ventanas
- ✓ frisos

PROPIEDADES

- Producto de fácil aplicación.
- Posee filtros ultravioleta
- Mayor resistencia en ambientes marinos y de agua dulce
- Posee rápido secado
- Duro y elástico
- Resistente al desgaste
- Gran retención de brillo

revimcolor

C/ TOMAS EDISON, 25 POLÍGONO INDUSTRIAL MIGUEL BUSTOS
COLMENAR (MÁLAGA). Telf. 952 730286 - revimcolor.com



BARNIZ TAPAPOROS

Barniz tapaporos con poliuretanos para el tratamiento de madera. Especial para sellar poros en los tratamientos de barnizado de madera, de secado rápido e intervalo corto de lijado y repintado.

- Se utiliza en el tratamiento previo al barnizado de superficies de madera.
- Sella los poros y economiza barniz en las aplicaciones.
- Permite el tratamiento de piezas de madera en operaciones tanto decorativas como de restauración, carpintería, etc



Barniz tapaporos para madera

CARACTERÍSTICAS

Aspecto: líquido ligero

Color: Incoloro o ligeramente caramelo claro.

Acabado: Satinado

Secado al tacto: 5 minutos (a 20 °C).

Secado total: 30 minutos (a 20 °C).

Lijado: 50 minutos (a 20 °C).

Solubilidad: Insoluble en agua.

Soluble en disolventes orgánicos aromáticos

PROPIEDADES

- Contiene resinas alcídicas modificadas con vinílicas que proporcionan un adecuado sellado de poros en los tratamientos de madera.
- Mejora las terminaciones en el tratamiento de madera, economizando el consumo de barniz de terminación.
- De secado rápido, permite acelerar el lijado de preparación antes de barnizar.
- Excelente adherencia sobre superficies de madera, proporcionando una terminación transparente.
- Facilita en anclaje y mejora la terminación del barniz de acabado.
- Cumple los requerimientos de la Legislación vigente en materia de emisiones de compuestos orgánicos volátiles, no superando los estrictos límites de emisiones

revimcolor

C/ TOMAS EDISON, 25 POLÍGONO INDUSTRIAL MIGUEL BUSTOS
COLMENAR (MÁLAGA). Telf. 952 730286 - revimcolor.com



VERNIS

Barniz sintético basado en resinas alquídicas con poliuretanos de excelente flexibilidad y resistencia al roce.

- Se utiliza en la protección y tratamiento de superficies de madera donde se requiera una terminación brillante, mate o satinada. Permite el mantenimiento de piezas de madera, marcos de puertas, muebles, etc.



Barniz sintético para madera

CARACTERÍSTICAS

Aspecto: Líquido ligero

Acabado: brillante, mate o satinado

Rendimiento: 8-10 m²/Kg (en capas de 40 micras secas).

Secado al tacto: 5-6 horas (a 20 °C).

Repintado: 24 horas.

Solubilidad: Insoluble en agua.

Soluble en disolventes orgánicos aromáticos

Rendimiento: 8-10 m²/Kg para capas de 40 micras secas.

PROPIEDADES

- Contiene resinas alquídicas modificadas con poliuretanos aditivos secantes y nivelantes que proporcionan dureza, resistencia al roce y abrasión. No contiene plomo.
- Las superficies tratadas son flexibles permitiendo soportar dilataciones y cambios bruscos de temperatura sin desprenderse del sustrato.
- Excelente adherencia sobre superficies de madera, proporcionando una terminación transparente brillante que resalta la belleza de la madera tratada.
- Cumple los requerimientos de la Legislación vigente en materia de emisiones de compuestos orgánicos volátiles, no superando los estrictos límites de emisiones.

revimcolor

C/ TOMAS EDISON, 25 POLÍGONO INDUSTRIAL MIGUEL BUSTOS
COLMENAR (MÁLAGA). Telf. 952 730286 - revimcolor.com



MARIBA

Barniz sintético marino basado en resinas alquídicas con poliuretanos de excelente elasticidad y resistencia a la intemperie.

- Se utiliza en la protección y tratamiento de superficies de madera expuestas a atmósfera salina, por lo que su uso está indicado para ambientes marinos.

- Permite el mantenimiento de piezas de madera de barcos, veleros, embarcaciones de recreo, etc.

Su uso está recomendado en astilleros, talleres de fabricación de barcos, mástiles para embarcaciones, contratadas de mantenimiento en puerto, puertos deportivos, etc



Barniz marino

CARACTERÍSTICAS

Aspecto: Líquido ligero

Acabado: Brillante

Rendimiento: 12-14 m²/Kg (en capas de 40 micras secas).

Secado al tacto: 5-6 horas (a 20 °C).

Repintado: 24 horas.

Solubilidad: Insoluble en agua.

Soluble en disolventes orgánicos aromáticos

PROPIEDADES

- Contiene resinas alcídicas modificadas con poliuretanos que proporcionan dureza, resistencia al roce y abrasión. No contiene plomo ni cromatos.
- Las superficies tratadas son elásticas permitiendo soportar contracciones, dilataciones y cambios bruscos de temperatura.
- Excelente adherencia sobre superficies de madera, proporcionando una terminación transparente que resalta la belleza de la madera tratada.
- Contiene aditivos protectores de la acción de los rayos ultravioleta solares, por lo que las superficies tratadas no oscurecen y permanecen durante más tiempo inalterable a la acción de las inclemencias del tiempo y rayos solares.
- Cumple los requerimientos de la Legislación vigente en materia de emisiones de compuestos orgánicos volátiles, no superando los estrictos límites de emisiones

revimcolor

C/ TOMAS EDISON, 25 POLÍGONO INDUSTRIAL MIGUEL BUSTOS
COLMENAR (MÁLAGA). Telf. 952 730286 - revimcolor.com



OXIPRIM

Imprimación sintética en base a resinas alquídicas con aditivos, cargas y pigmentos adecuados para proporcionar capas de fondo anticorrosivas en la preparación de superficies de hierro, antes de su almacenamiento o terminación final con esmaltes.

- Se utiliza en la protección antioxidante de superficies de hierro y metales.
- ! Se recomienda en la protección de estructuras metálicas contra la corrosión, atmósferas agresivas, contaminación, etc.
- De gran utilidad en trabajos de mantenimiento y protección de cercas, ventanas, herramientas, bricolaje, calderería, cerrajería, tratamiento y protección de aperos agrícolas, etc



Imprimación sintética anticorrosiva

CARACTERÍSTICAS

Aspecto: líquido ligero
Colores: blanco, rojo óxido, gris y verde
Acabado: mate
Rendimiento: 7 m² por Kg (en capas de 30 micras secas)
Secado al tacto: 30 minutos (a 20 °C)
Repintado: 24 horas
Solubilidad: Insoluble en agua
Soluble en disolventes orgánicos aromático



PROPIEDADES

- Excelente adherencia sobre superficies metálicas con una terminación mate lisa.
- Proporciona protección anticorrosiva a superficies de hierro y metálicas antes de su terminación final con esmalte.
- No contiene plomo ni cromatos.

revimcolor

C/ TOMAS EDISON, 25 POLÍGONO INDUSTRIAL MIGUEL BUSTOS
COLMENAR (MÁLAGA). Telf. 952 730286 - revimcolor.com



REVIPRIM

Constituido a base de copolímeros estireno-acrílicos modificados, con aditivos antioxidantes y promotores especiales de adherencia.

- Se utiliza antes de las operaciones de pintura sobre superficies de material galvanizado, aluminio, cobre, bronce, etc, mejorando su adherencia.
- Resulta de gran utilidad en todo tipo de talleres de tratamiento y protección de metales, empresas constructoras, contratas de obras, empresas de reparaciones, etc.
- Producto de alto rendimiento que permite reducir los costes de mano de obra y explotación de instalaciones industriales, prolongando los periodos de mantenimiento



Promotor de adherencias en superficies galvanizadas

CARACTERÍSTICAS

Aspecto: líquido viscoso

Color: gris

Acabado: satinado

Rendimiento: 9-10 m² por Kg

Solubilidad: Soluble en agua

Tiempo de secado: 15 minutos.

Repintado: 1 hora.

PROPIEDADES

- Mejora la adherencia sobre superficies metálicas, proporcionando resistencia a los agentes atmosféricos, tanto en superficies interiores como en exteriores.
- Proporciona películas duras y flexibles que permiten resistir dilataciones y contracciones en los materiales metálicos donde se aplica.
- Actúa como puente de unión entre superficies no férricas (aluminio, hierro galvanizado, acero al carbono, acero inoxidable, cobre, bronce, etc) evitando que la pintura de terminación se desprenda del sustrato por cambios bruscos de temperatura, rayos solares, temperatura ambiente alta, etc.
- Contiene aditivos antioxidantes que protegen las superficies tratadas de la corrosión.
- Soluciona los problemas de adherencia en superficies metálicas no porosas o poco porosas.
- Cumple los requerimientos de la Legislación vigente en materia de emisiones de compuestos orgánicos volátiles, no superando los estrictos límites de emisiones
- El producto una vez seco es compatible con pinturas al disolvente, esmaltes decorativos y pinturas de terminación.

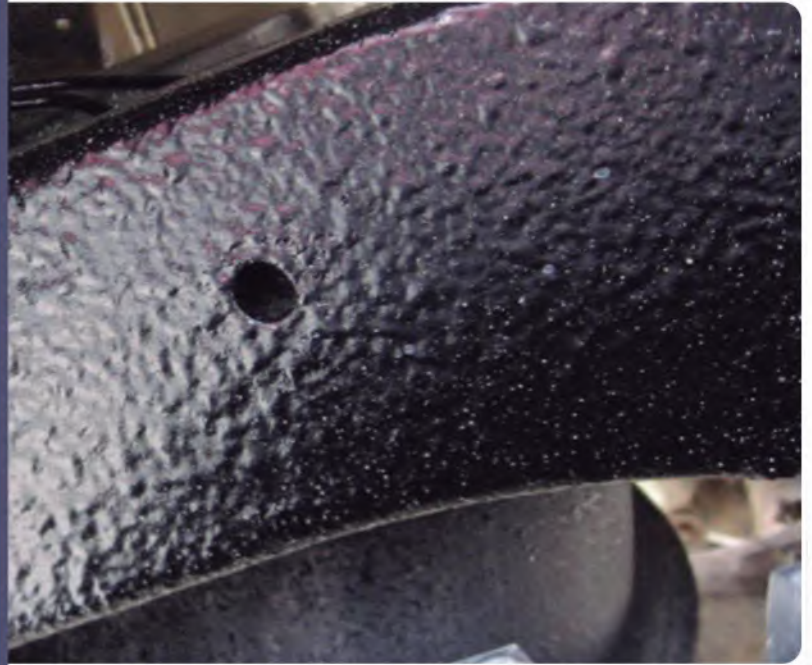
revimcolor

C/ TOMAS EDISON, 25 POLÍGONO INDUSTRIAL MIGUEL BUSTOS
COLMENAR (MÁLAGA). Telf. 952 730286 - revimcolor.com



PAVON

Producto especialmente indicado para el tratamiento de superficies oxidadas de hierro. Al ser aplicado sobre el metal oxidado se produce una reacción química mediante la cual el óxido férrico se convierte en un compuesto orgánico muy estable de color negro-azulado que protege al metal de posteriores oxidaciones, sirviendo a su vez de base firme para la pintura u otros acabados



Transformador de óxido

CARACTERÍSTICAS

Aspecto: líquido opaco
Solubilidad: Total en agua
Rendimiento: 15-20 m²/litro según temperatura ambiental
Secado: 2 horas

PROPIEDADES

- No es necesario lijar a fondo, aunque para obtener los mejores resultados hay que eliminar los restos de pinturas, incrustaciones, residuos y grasas para que el producto pueda reaccionar directamente con el óxido.
- Las superficies tratadas quedan preparadas para recibir un acabado de pintura o esmalte. Puede prescindirse de pintar aplicando una 2ª mano de producto.
- No congela.
- No contiene disolventes inflamables ó volátiles.
- Tiempo aproximado de secado: 2 horas. No aplicar pintura ni una 2ª mano antes de transcurrido dicho tiempo.
- La limpieza del equipo se realiza simplemente con agua, justo después de su uso.
- Cumple los requerimientos de la Legislación vigente en materia de emisiones de compuestos orgánicos volátiles, no superando los estrictos límites de emisiones



revimcolor

C/ TOMAS EDISON, 25 POLÍGONO INDUSTRIAL MIGUEL BUSTOS
COLMENAR (MÁLAGA). Telf. 952 730286 - revimcolor.com

DISOLVENTE UNIVERSAL

Disolvente orgánico de la familia de los aromáticos, especialmente elaborado para disolver todo tipo de imprimaciones y esmaltes sintéticos.

- Recomendamos el uso de nuestro DISOLVENTE en especial para disolver los selladores, esmaltes y cualquier pintura al disolvente, así como para limpiar las herramientas usadas con los mismos. En general se puede usar como disolvente de cualquier producto que no contenga agua.



Disolvente para esmaltes sintéticos

CARACTERÍSTICAS

Aspecto: líquido transparente

Color: incoloro

Solubilidad: insoluble en agua

PROPIEDADES

- Disuelve en cualquier proporción a las imprimaciones y a los esmaltes.
- Limpia con extremada rapidez, y sin esfuerzo alguno todos los útiles usados en la aplicación de los selladores y los esmaltes, justo al finalizar dicha aplicación.
- No perjudica ni cambia las propiedades de los selladores ni de los esmaltes, simplemente les hace disminuir su viscosidad cuando se desee ajustar la viscosidad para su aplicación.

revimcolor

C/ TOMAS EDISON, 25 POLÍGONO INDUSTRIAL MIGUEL BUSTOS
COLMENAR (MÁLAGA). Telf. 952 730286 - revimcolor.com



DISOLVENTE PAVISELL

Disolvente orgánico de la familia de los aromáticos, especialmente elaborado para disolver nuestro Sellador, pintura de señalización y piscinas.

- Se utiliza en todo tipo de industrias que empleen nuestro Sellador, pintura de señalización y piscinas con objeto de realizar los ajustes de viscosidad necesarios para la aplicación del producto o la limpieza de utensilios empleados.
- De gran utilidad en todo tipo de aplicaciones, aumentando el rendimiento del producto



Disolvente especial sellador

CARACTERÍSTICAS

Aspecto: líquido transparente

Color: Incoloro

Solubilidad: Insoluble en agua

PROPIEDADES

- Disuelve en cualquier proporción a nuestro Sellador, pintura de señalización y piscinas.
- Limpia con extremada rapidez y sin esfuerzo alguno todos los útiles usados en la aplicación de nuestro Sellador, justo al finalizar dicha aplicación.
- No perjudica ni cambia las propiedades del Sellador, permitiendo realizar ajustes de viscosidad cuando sean necesarios

revimcolor

C/ TOMAS EDISON, 25 POLÍGONO INDUSTRIAL MIGUEL BUSTOS
COLMENAR (MÁLAGA). Telf. 952 730286 - revimcolor.com





revimcolor

REVIM CARIBE, S.L.
C/ Tomas Edison, 25.
Polig. Ind. Miguel Bustos.
29170 Colmenar, Málaga.
info@revimcolor.com